

michEla masi architetto

DISEGNI e SCULTURE



Disegni

disegni a mano in tecnica matita chiaro-scuro, matite colorate, pennarelli punta fine
montaggio su sfondo fotografico ritoccato (Photoshop)
stampa su supporto e dimensione a scelta fino alla carta da parati

.....e Linee

Potresti essere TU.....
VIPS & Famous Faces
Fashion

.....un Quadro per Te

newANTIKA
ONEflower
Urban
Sound_Music
natureJUNGLE
STRIPES_oneLINE

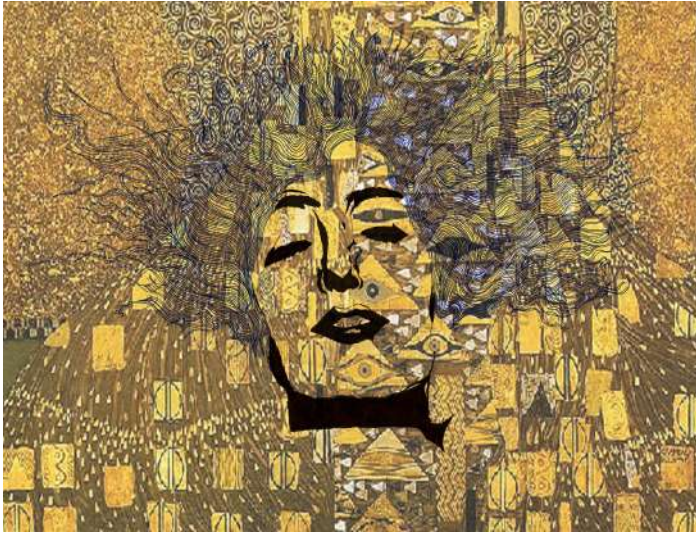
michelamasi18@gmail.com

www.michelamasi.eu

cell. 333-7160061

Linea un QUADRO per Te

dedicato a ritratti e quadri famosi realizzati in tecnica pennarelli colorati punta fine su sfondo fotografico ritoccato dal dipinto stesso.



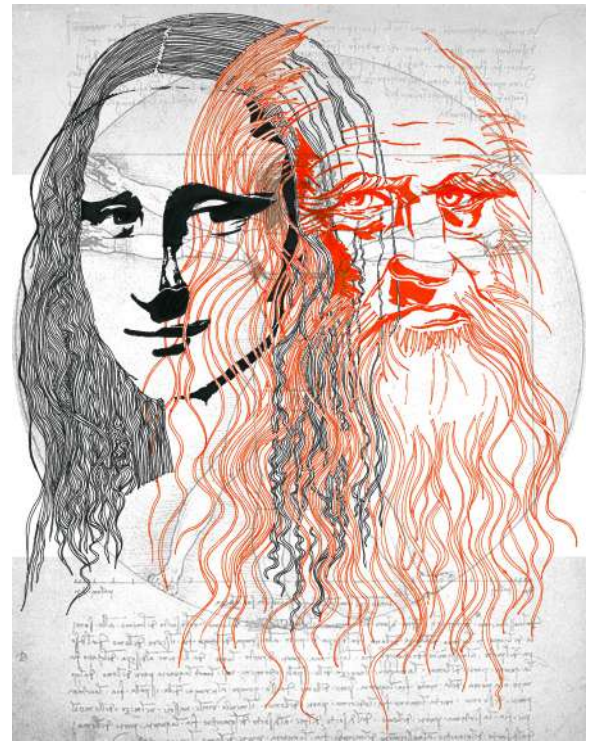
GIUDITTA
Gustav Klimt, 1901
ispirato a "Giuditta I"



FRIDA
Frida Kahlo, 1938,
ispirato
ad "Autoritratto
con scimmia"



EGON e la sua RAGAZZA SEDUTA
Egon Schiele, 1917
ispirato a "Donna seduta con la gamba piegata"



LEO e
MONNA
Leonardo da Vinci
ispirato a "la Gioconda", 1503,
"Autoritratto", 1517,
sfondo disegno de
l'Uomo Vitruviano, 1490



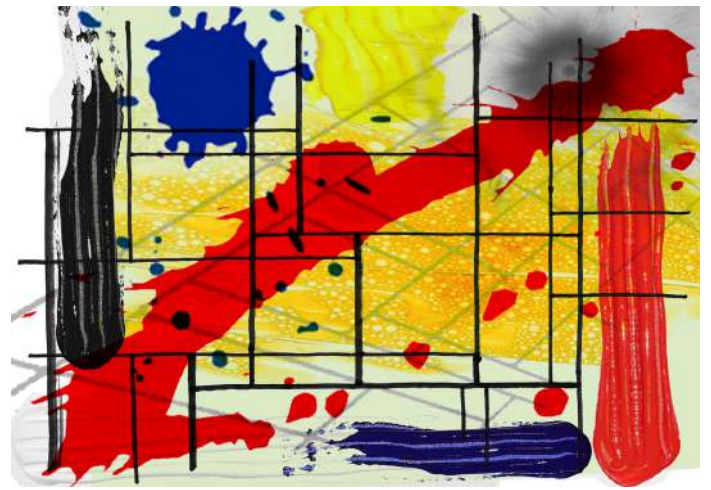
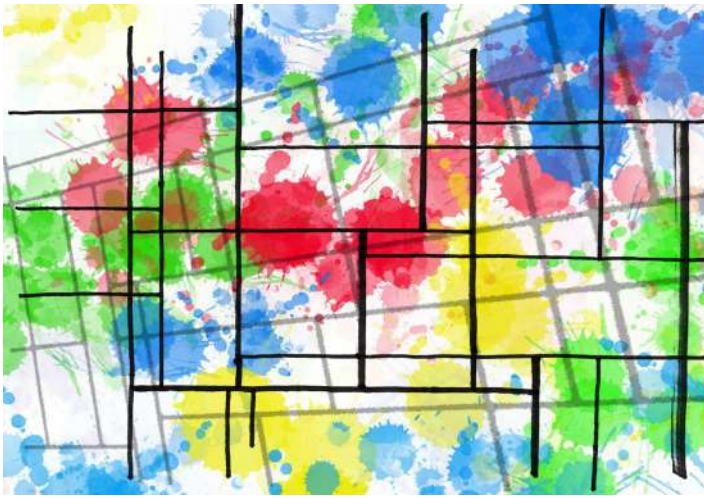


L'ORECCHINO di PERLA
Jan Vermeer, 1665
ispirato a "la ragazza col turbante"



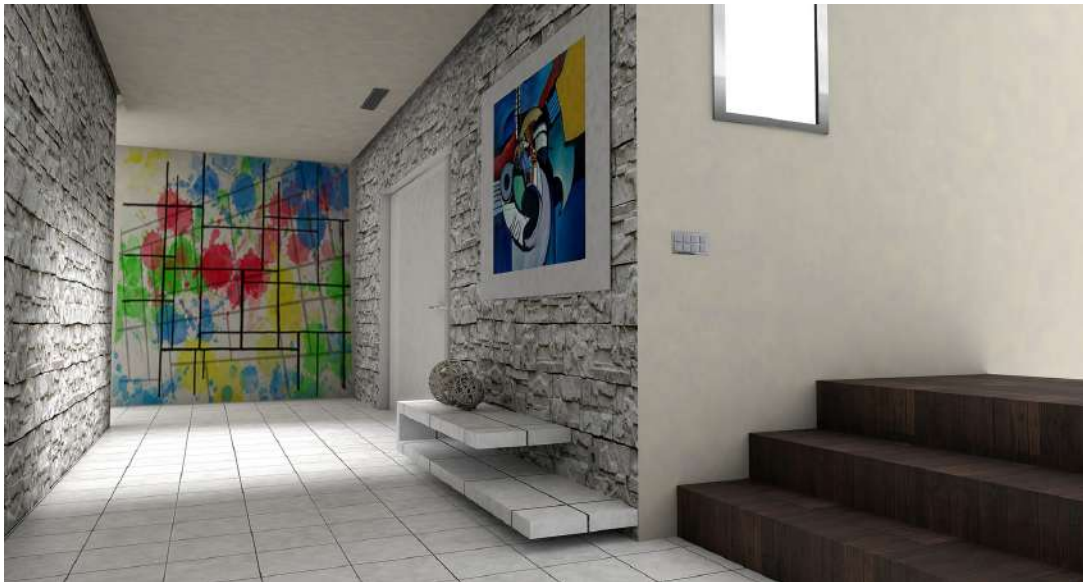
dolce VENERE
Sandro Botticelli, 1482-'85
ispirato al dipinto "Nascita di Venere"





MONDRIAN SPLASH
ispirati ai famosi quadri e
composizioni con giallo, blue rosso
di Piet Mondrian, 1937-1942

NEW MONDRIAN





CARAVAGGIO..... mon amour
inspirato al ritratto
"Bachino Malato"
di Caravaggio, 1593-1594

